



衛生福利部
Ministry of Health and Welfare



衛生福利部國民健康署
Health Promotion Administration,
Ministry of Health and Welfare

(조립 요소 포함)

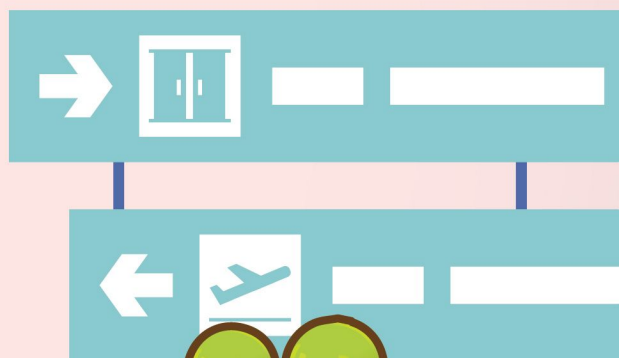
입국 시 전자 담배/가열 담배 반입 금지

위법 시 최고 벌금 **NT\$ 500**만 위안

일반 대중

NT\$ 5,000만 위안

제작 또는 수입업자



QR-Code 스캔
더 많은 정보

광고

해당 경비는
담배 건강 복지 과징금의
지원을 받았습니다