

國立高雄師範大學 函

地址：802 高雄市苓雅區和平一路116號
聯絡人：呂昕玗
聯絡電話：07-7172930 分機：1817
電子郵件：b0785@mail.nknu.edu.tw

受文者：新竹縣立六家高級中學國中部

發文日期：中華民國114年8月26日

發文字號：高師大閱字第1141007573號

速別：普通件

密等及解密條件或保密期限：

附件：附件一、第十五屆「閱讀評量與教學」理論與實務研討會【議程表】、附件二、第十五屆「閱讀評量與教學」理論與實務研討會【宣傳海報】

(A095L0000Q_1141007573_doc1_Attach1.pdf、

A095L0000Q_1141007573_doc1_Attach2.pdf)

主旨：本校閱讀評量與教學研究中心謹訂於114年10月19日（星期日）辦理第十五屆「閱讀評量與教學」理論與實務研討會「閱讀教學全攻略：AI×雙閱讀×雙語閱讀」，敬邀貴校相關人員報名與會，敬請惠予公告周知，並核予公差假參加，詳如說明，請查照。

說明：

一、研討會主題：「閱讀教學全攻略：AI×雙閱讀×雙語閱讀」，子題內容包含：

(一)AI／雙閱讀／雙語閱讀的學理基礎、實踐研究

(二)AI／雙閱讀／雙語閱讀的行動方案

(三)AI／雙閱讀／雙語閱讀的資源整合、情境營造

(四)AI／雙閱讀／雙語閱讀的行政領導

(五)AI／雙閱讀／雙語閱讀的課程教學與評量

(六)AI／雙閱讀／雙語閱讀的教師專業發展

(七)AI／雙閱讀／雙語閱讀的成效評估機制



(八)其他與閱讀教學相關議題(如：多模態、多領域、跨文本、閱讀教材教法…等)

二、研討會時間：114年10月19日（星期日）09：00~16：30。

三、研討會地點：國立高雄師範大學和平校區行政大樓十樓國際會議廳（高雄市苓雅區和平一路116號）

四、研討會報名及錄取：

(一)報名日期：即日起至114年10月12日(星期日)止。

(二)報名方式：

1、中小學教師：請至全國教師在職進修資訊網報名

<https://www2.inservice.edu.tw/index2-3.aspx>（課程代碼5106750），備註：當日簽到並全程參與之研習學員，核予6小時研習時數。

2、全國研究所學生、師培生：請填寫報名表單

<https://forms.gle/xSh8G5AXd67ahU2S9>。

3、高師大師就處學程生 — 請在高師大學生平台報名

https://teachers.nknu.edu.tw/ecp/Workshop_Order.aspx?Aid=1690

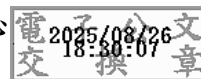
五、本研討會於週日辦理，確實參加者，得依實際出席時數於活動結束後一年內補休假，惟課務自理，請所屬各校本權責惠予參與人員公差假出席。

六、檢附第十五屆「閱讀評量與教學」理論與實務研討會「閱讀教學全攻略：AI×雙閱讀×雙語閱讀」議程表(如附件一)及宣傳海報(如附件二)。

七、如有任何問題，請來信至pair.nknu@gmail.com，或來電07-7172930轉1817（呂小姐）。

正本：北部國中小學教職人員

副本：本校師資培育與就業輔導處、全英語與雙語教學推動中心



裝



訂

線