



新竹縣立六家高級中學
Hsinchu County Liou-Jia Senior High School

111學年度第一學期親師座談會

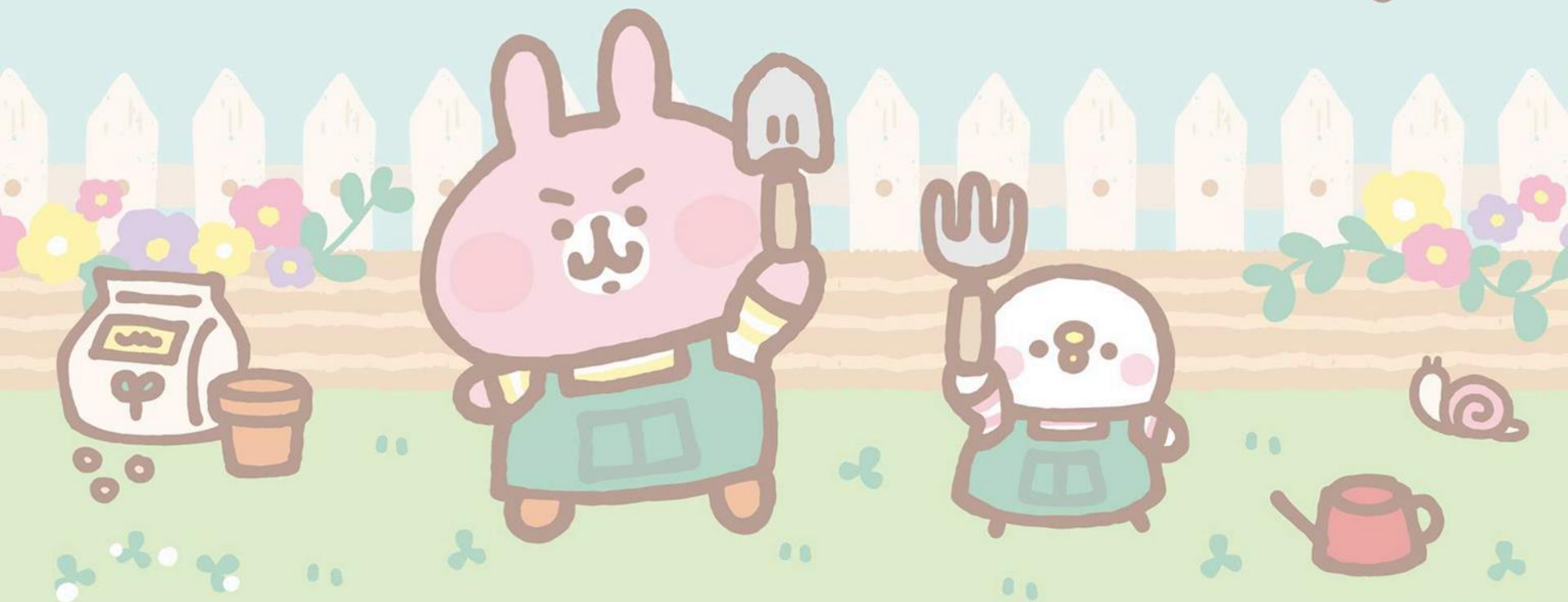
報告人：總務處 佘承郁



新竹縣立六家高級中學
Hsinchu County Liou-Jia Senior High School

總務處

~總是為您服務~





新竹縣立六家高級中學

Hsinchu County Liou-Jia Senior High School

近期完成校園工程 1250萬

1. 國中部增班智慧教學設備採購 64萬。
2. 校園訊息公告傳播設備採購 42萬。
3. 活動中心旁水溝改善工程 40萬。
4. 110學年度科技教育推動設備採購 30萬
5. 行動學習資訊設備採購 83萬。
6. 樂學樓三樓電腦教室擴充採購 83萬。
7. 廚房多翼式風車採購 19萬。
8. 110年基層運動器材設備採購 41萬。
9. 110年度自然科教學設備採購 137萬。
10. 地理科教學軟體採購 31萬





新竹縣立六家高級中學

Hsinchu County Liou-Jia Senior High School

近期完成校園工程 1250萬

11. 六家高中(109年公立國民中小學午餐廚房精進計畫)改善工程 392萬。
12. 重量訓練器材採購 47萬
13. 111年度平板電腦採購案 28萬。
14. 111年度圖書採購 30萬。
15. 110學年度高中優質化之影像設備採購 46萬。
16. 充實教學及實習設備之藝能科採購案 54萬。
17. 程式控制學習套件採購案 26萬。
18. 充實教學及實習設備之自然科採購 14萬
19. 110學年度高中優質化及均質化教學設備採購 42萬。





新竹縣立六家高級中學

Hsinchu County Liou-Jia Senior High School

大型校園工程

1. 完成汰換國中部八間專科教室冷氣工程。
2. 電力改善工程及能源管理系統裝設工程
3. 文薈樓四樓演藝廳座椅汰換工程(218座位)
4. 南棟校舍拆除重建計畫核定新臺幣2億772萬元，設計監造已發包予北院建築師事務所辦理，目前進度已修正完成圖說，待報府核備後發包工程施工，並預計113年峻工。

交給 總務處 ！





新竹縣立六家高級中學

Hsinchu County Liou-Jia Senior High School

持續辦理工作事項- 校園環境安全

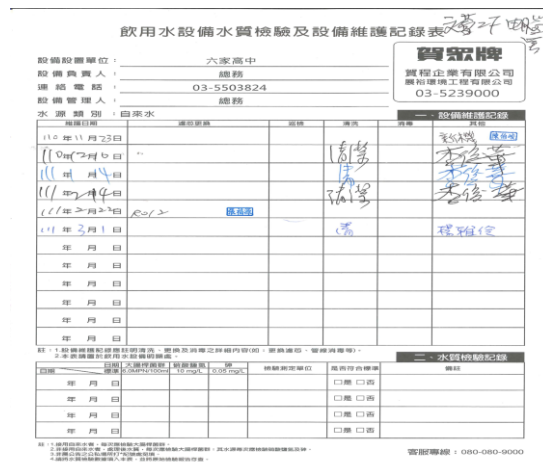
1. 加強門禁管制：國鼎公司駐衛警採24小時值勤。
2. 保全系統正常運作：中興保全各棟樓層場館均設有「保全服務通報」。
3. 監視系統正常運作：校園各重要出入口及場所共設置有92個攝像鏡頭。
4. 校園環境設施持續檢查修繕。





持續辦理工作事項 - 校園飲食安全

1. 營養午餐食材全面採用「三章一Q」：提供每生一個用餐防疫隔板、每月供應乳品四次(含豆奶)、水果六次、每月一天為蔬食日、每週一、二、三提供有機蔬菜。
2. 加強飲用水管理及檢測：定期更換濾芯及水質檢測。



 新北市政府 環境保護局		<h1 style="margin: 0;">飲用水類樣品檢驗報告</h1>									
樣品購買來源：自來水 報告編號：A5-甲11102082		檢驗日期：111年2月15日 報告日期：111年2月21日									
送樣項目(人)及水樣編號：六家高中(文寧樓2F)											
檢驗項目	太陽曝曬料 (CFU/100mL)										
檢測結果											
檢測數值	<1										
檢驗方法編號	NIEA E230.55B										
飲用水水質標準 (自來水適用)	5										
備 註	1. 受委託檢驗之檢驗結果，不作為行使公權力及證明之使用。 2. 檢測數值若以“ND”表示時，係指測值低於方法檢測限所值(MDL)。										

第1頁/共1頁

製表人：


科長：


RP-2401-01-C2



新竹縣立六家高級中學

Hsinchu County Liou-Jia Senior High School

持續辦理工作事項 - 落實防災教育-火災預防宣導

又轉逃生新觀念

遇濃煙時，搗濕毛巾有用嗎？

沒有用

用濕毛巾的目的是
擋住有毒氣體，
如果溼毛巾擋得
住有毒氣體，也
會擋住氧氣，在火場
最重要的還是保持低姿。



火災時，不能往下就往上跑，
可以嗎？

不可以

當無法往下跑時代表
火勢已經很大，而煙
每秒上升3-5公尺，
往上跑反使我們暴露
在濃煙的熱與毒氣中，
避難時應就地關門
等待救援。



火災時躲浴室，真的比較
安全嗎？

錯誤

浴室門多為塑膠製遇熱會軟化，
煙熱會長驅直入，相較之下
普通木門尚能阻隔火勢10-20分
。正確做法是關門避難，遇門
就關，將火勢侷限特定範圍，再到陽台或
窗戶等待救援。



濃煙會不會吵醒夢中人？

不會

熟睡時多是被熱或
燃燒聲吵醒，然
而第一時間產生
“有毒”氣體如
一氧化碳等，會
在濃煙吵醒我們
之前失去意識，
各家戶更應該裝
設住宅用火災警
報器，才能在火災發生初期偵知
提供住戶滅火或避難逃生時間。





持續辦理工作事項 - 落實防災教育-地震避難宣導





新竹縣立六家高級中學

Hsinchu County Liou-Jia Senior High School

感謝聆聽 敬請指教

